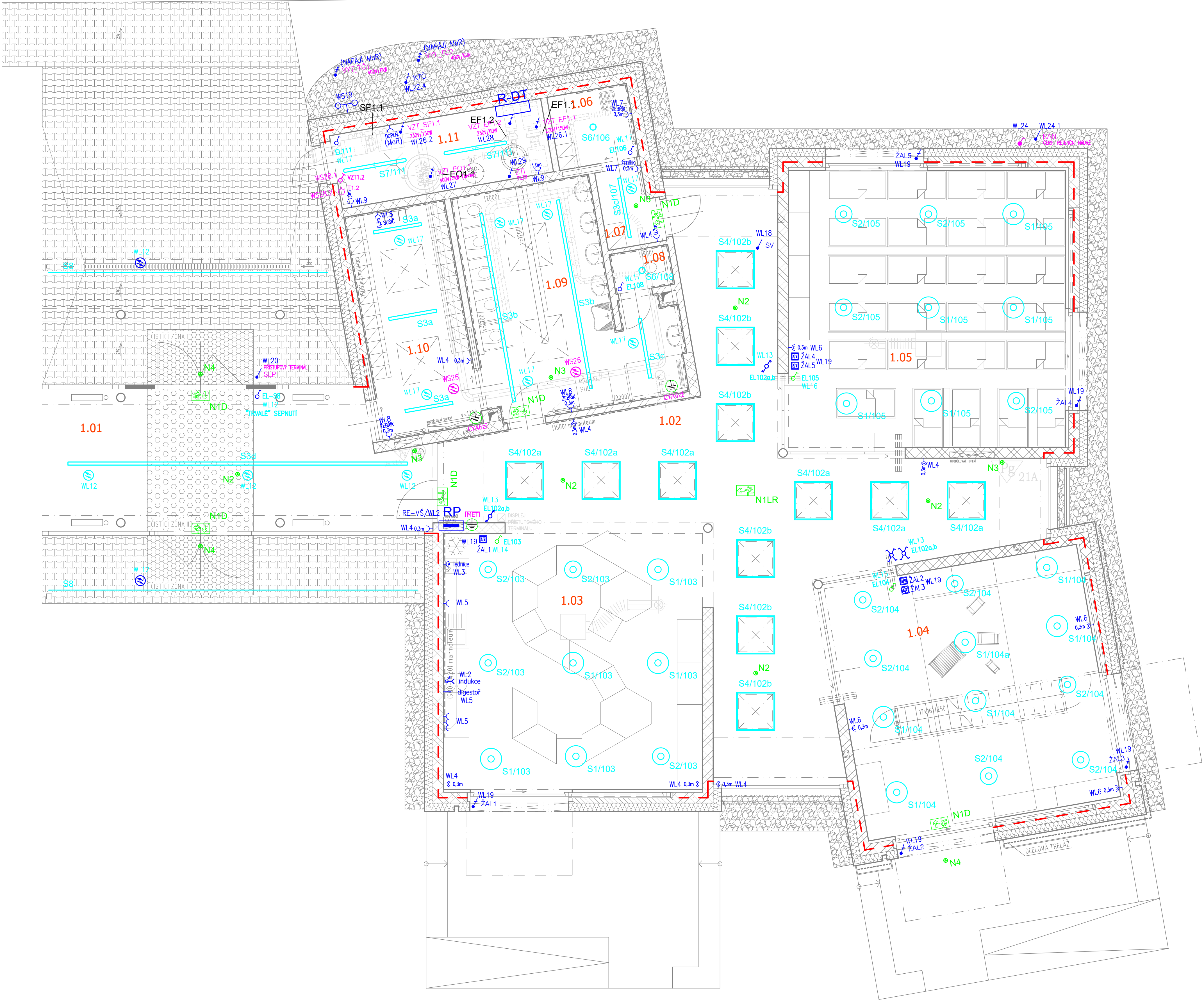


PŮDORYS 1.NP



LEGENDA SVÍTIDEL - 1.NP

OZN.	KS	POPIS
S1	16	Interiérové závěsné LED svidlo, Ø 500 mm, DALI, IK10, 3000K (5086 lm; 38.5 W)
S2	14	Interiérové závěsné LED svidlo, Ø 400 mm, DALI, IK10, 3000K (3592 lm; 26.2 W)
S3a	5	Interiérové vestavné LED svidlo, opál. dif., AL korpus, 1142x76x67 mm, 3000K (3110 lm; 24.8 W)
S3b	2	Interiérové vestavné LED svidlo, opál. dif., AL korpus, 4508x76x67 mm, 3000K (8430 lm; 59.2 W)
S3c	2	Interiérové vestavné LED svidlo, opál. dif., AL korpus, 1423x76x67mm, 3000K (2540 lm; 24.2 W)
S3d	1	Interiérové vestavné LED svidlo, sestava 7x svidlo S3a, 7994x76x67mm, 3000K (7x2030 lm; 7x16.6 W)
S4	12	LED pás 24V, 3000K, cca 12W/m, vč. traťa a příslušenství, 3000K (7000 lm; 58.0 W)
S6	2	Interiérové vestavné LED svidlo, downlight, AL korpus a reflektor, Ø 145 mm, 3000K (2110 lm; 18.0 W)
S7	4	Interiérové přisazené LED svidlo, prachotěs, 1500x82 mm, IP65, 4000K (6400 lm; 46.0 W)
S8	2	Venkovní LED pásek, 6,6m + 8,7m, IP67, 4000K (14 W/m), vč. nosného materiálu a napáj. zdroje
S9	1	Venkovní přisazené mastěnné LED svidlo s integrovaným pohybovým čidlem, IP44, 4000K
N1	8	Nouzové LED svidlo s piktogramem, montáž přisazením na strop, 1.2W, baterie, autonomnost 3 hod., AT
N2	5	Nouzové LED svidlo vestavné, optika koridor, baterie, autonomnost 3 hod., AT (260 lm, 7.0 W)
N3	6	Nouzové LED svidlo vestavné, optika plocha, baterie, autonomnost 3 hod., AT (288 lm, 7.0 W)
N4	3	Nouzové LED svidlo přisazené, venkovní, optika plocha, baterie, autonomnost 3 hod., AT (288 lm, 7.0 W)

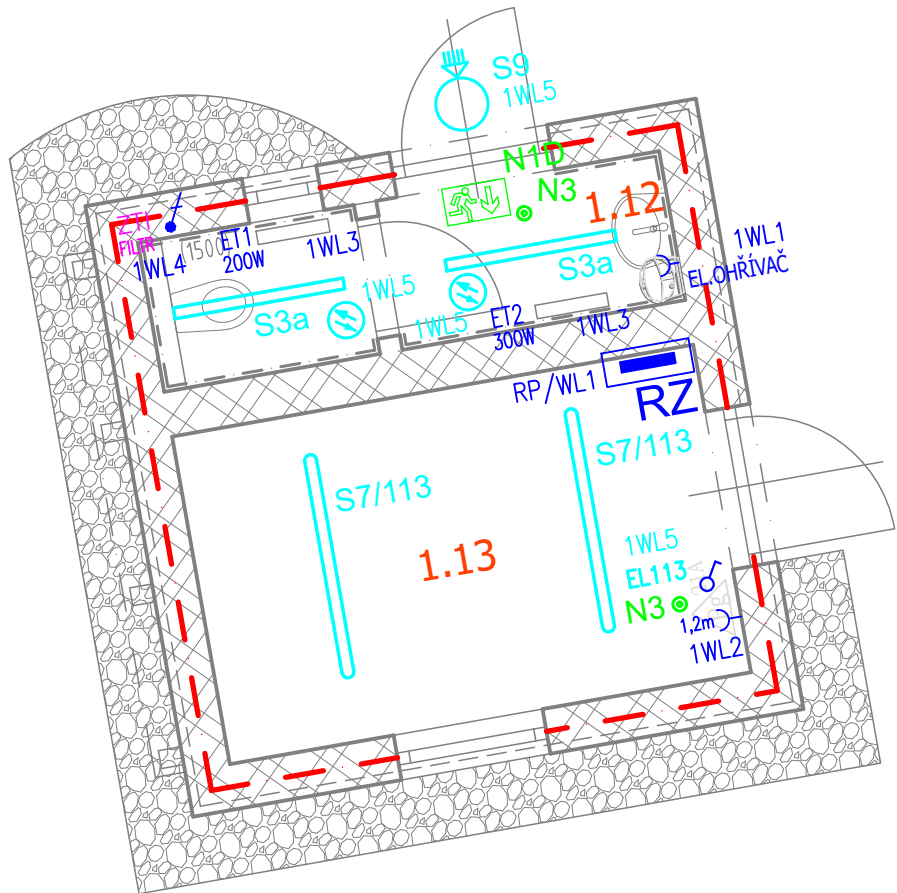
Tabulka místností 1.NP			
Číslo	Jméno	OSVĚTLENÍ [lx]	VNĚJŠÍ VLVIVY
1.01	VSTUPNÍ HALA	200	BA2, BD3
1.02	HALA	200	BA2, BD3
1.03	JÍDELNA	300	BA2, BD3
1.04	HERNA	300	BA2, BD3
1.05	LOŽNICE	300	BA2, BD3
1.06	ÚKLADOVÁ MÍSTNOST	100	NORMÁLNÍ
1.07	ŠATNA UČ.	200	NORMÁLNÍ
1.08	WC UČ.	200	NORMÁLNÍ
1.09	HYGIENICKÉ ZÁZEMÍ	200	BA2, BD3
1.10	ŠATNA DĚTI	200	BA2, BD3
1.11	TECHNICKÁ MÍSTNOST	100	NORMÁLNÍ
1.12	HYGIENICKÉ ZÁZEMÍ	200	BA2
1.13	SKLAD VENK. VÝBAVENÍ	100	NORMÁLNÍ

LEGENDA:

- ZÁSUVKA JEDNONÁSOBNÁ, S OCHRANNÝM KOLÍKEM 16A/230V, BÍLÁ, S CLONKAMI
- ZÁSUVKA JEDNONÁS. S OCHR. KOLÍKEM, S OCHRANOU PROTI PŘEPĚTÍ, 16A/230V, BÍLÁ, S CLONKAMI
- ZÁSUVKA DVOUNÁSOBNÁ, S OCHR. KOLÍKY, 16A/230V, BÍLÁ, S CLONKAMI
- KABELOVÝ PŘEVOD PŘES VYPÍNAČ S UKONČENÍM NA SVORKOVNICI ZAŘÍZENÍ
- OD VYPÍNAČE KABELEM CGSG 5x2,5
- SPÍNAČ Ř.1, Ř.6+6, Ř.7, Ř.1/0, BÍLÁ
- SPÍNAČ OSVĚTLENÍ S DALI ŘÍZENÍM
- SPÍNAČ Ř.1, IP44, BÍLÁ, SPÍNÁ ČERPADLO RETENČNÍ NÁDRŽE
- SPÍNAČ Ř.1/0 BÍLÁ, SPÍNÁ VZT EF1.2
- DIGITÁLNÍ PROGRAMOVATELNÝ TERMOSTAT, t_u=25°C/10°C, SPÍNÁ VZT EF1.2
- POHYBOVÉ ČIDLO STROPNÍ, 360 STUPŇŮ, INTERIEROVÉ, EXTERIEROVÉ, PRO VZT
- ŽALUZIOVÝ OVLADAČ
- ČIDLO VĚTRU SW3
- NAPÁJECÍ BOD ZTI, SLABOPROUDY, KANALIZACE
- SVĚTLÍK, ŽALUZIE, OHŘEV POTRUBÍ KONDENZÁTU TČ
- NAPÁJECÍ BOD VZDUCHOTECHNICKÉHO ZAŘÍZENÍ, x.x = OZNAČENÍ NA VÝKRESU VZT
- ELEKTRICKÝ PŘÍMOTOP S INTEGROVANÝM TERMOSTATEM
- HRANICE POŽÁRNÍHO ÚSEKU
- VŠEKERÉ PROSTUPY MEZI POŽÁRNÍMI ÚSEKY JE NUTNÉ POŽÁRNĚ UTĚSNIT EI60
- EKVIPOTCIÁLNÍ SVORKOVNICE

Pozn.:

- BĚŽNÁ ELEKTROINSTALACE NAPÁJENA Z ROZVÁDĚČE RP, TECHNOLOGIE TEPELNÉHO ČERPADLA A VYTÁPĚNÍ Z ROZVÁDĚČE R-DT
- ZÁSUVKY PRO ÚKLID VE VÝŠCE 0,3m UMÍSTIT DO LINIE POD VYPÍNAČ
- NOUZOVÁ SVÍTLIDLA PŘIPOJIT NA ODPOVÍDAJÍCÍ JISTIČ OKRUHU OSVĚTLENÍ MÍSTNOSTI
- VŠECHNY ZÁSUVKY V PROSTORÁCH PŘÍSTUPNÝCH DĚTEM MUSÍ BÝT S CLONKAMI
- PROVOZNÍ NAPĚTÍ: 3/N/PE AC 400/230V/TN-C-S
- OCHRANA PŘED NEBEZPEČNÝM DOTYKOVÝM NAPĚTÍM: AUTOMATICKÝM ODPOJENÍM VADNÉ ČÁSTI OD ZDROJE V SÍTĚCH TN, ZVÝŠENÁ POSPOJENÍM, PROUDOVÝMI CHRÁNICI



±0,000 = 294,40 m n.m., Bpv, JTSK

Výškový systém: Bpv
Souradnicový systém: S-JTSK

D.1.4 - TECHNIKA PROSTŘEDÍ STAVEB D.1.4.g - ZAŘÍZENÍ SILNOPROUDÉ A SLABOPROUDÉ ELEKTROTECHNIKY A BLESKOSVODU	
--	--

Objednatel: 	MĚSTO TURNOV Antonína Dvořáka 335 511 01 Turnov
--	--

Zhotovitel: 	Valbek, spol. s r.o. Vaňurova 509/17 460 07 Liberec 3	
--	--	--

	Vypracoval	Ing. J. Štekr	Zak. číslo	24L71001
	Tech. kontrola	Ing. V. Jelinek	Datum	07/2024
	Zodp. projektant	Ing. V. Jelinek	Stupeň	DPS
	Akce	PŘÍSTAVBA WALDORFSKÉ MŠ TURNOV		Počet formátů 10 x A4
Zhotovitel: Sipr Hindšpická 2456 470 01 Česká Lípa	Příloha ELEKTROINSTALACE 1.NP		Č. přílohy 101	Měřítko 1:50 Paré